

# 官网架构

# 首页布局



# Banner

**定位：成为全球领先的数字农业综合服务商**

**slogan：懂科技，更懂服务**

**理念：用科技改变传统农业  
用服务缔造美好生活**

# 公司简介

托普云农是一家服务于农的国家高新技术企业，  
通过前沿技术的转化应用，为现代农业的转型升级注入活力。  
我们的使命是“用科技改变传统农业 用服务缔造美好生活”。

75多种传感器    138多种智能装备    70余项专利发明    180项软件著作权    国家标准主导者



# 业务体系

(图片动态显示+链接进入)

## 服务于政府

数据分析/智能决策

## 数字农政、数字土壤、数字植保

## 服务于科研

人工智能/精准省时

## 植物性状研究、品种区试研究、检验实验室配置

## 服务于新农人

节本增效/数字营销

## 智慧生产、智慧管理、品牌打造、价值提升

# 业务架构示例

## 连接用户与生活

让生活更便捷更多彩



## 连接企业与科技

数字化助手，助力产业升级

## 连接现在与未来

探索面向未来的创新科技



通信与社交



数字内容



金融科技服务



工具

# 服务于政府——数字农政

数字农政主要是利用物联网、大数据、3S等信息化技术有效整合省市县各级涉农资源，以顶层设计方式建成“一个平台一个中心N个应用”，汇聚农业产业、农业“两区”、物联网、植保、农机、畜牧、农资、农经、科教等各级农业业务应用及数据，形成“大农业”数据中心，构建互联共享的“互联网+农业”信息服务体系，以最终实现科学指导农业生产经营管理、政府决策监管和社会公众服务。

产品：数字乡村网/县域农业大数据平台/动物检疫/马属无疫/质量追溯

迄今托普云农已有25+大数据应用、100+信息化系统、7+省级大数据平台、服务100+市县农业云平台、30000+服务经营主体、数据服务覆盖上万个乡镇，为浙江（40%农业管理部门）、安徽、广西、海南、河北等多个省份提供农业大数据服务。



行业简介+产品介绍+应用案例

# 服务于政府——数字土壤

数字土壤就是数字化的土壤，是指利用“3S”等现代信息技术方法，模拟、重现土壤类型、土壤养分等土壤性状的空间分布特征。通过对土壤中多种元素的分析，找到不同区域土壤的适种作物；还可对重点农区和流域实现分区、分类、量化管理，能在减少农用化学品投入的同时，增加作物产量，提高农民收入，让百姓餐桌上的食品更安全。

此外，数字土壤还可帮助农田培肥与修复、农业保险、流转土地的价值评估、土壤污染防治与修复、水土流失防治与减灾等方面。未来，土壤变化也可以进行预报，就像天气预报一样。

## 耕地质量保护大数据平台

可构建省市县耕地质量保护平台，包含耕地应急智慧、GIS专题图集、测土配方、墒情大数据等模块，汇聚土、水、肥三大耕地质量数据，为耕地质量保护监测、管理、服务提供数据资料。

## 高标准粮田监测平台

采用遥感、物联网、大数据、云计算、人工智能等新技术新手段，将高标准农田项目建设、管护利用以及耕地质量等级评价和改良等信息数据全部“上图入库”，实现农田建设与保护全程数字化动态监测和监管，增强农田建设监督管理能力，提升管理效率。

**行业简介+产品介绍+应用案例**



# 数字土壤—耕保大数据平台



问题：数据分散  
数据管理难  
数据分析难

解决：信息在线填报管理  
数据可视化展示  
数据互联共享



## 数字土壤应用



吉林省平台汇集了22309个地块，59个监测点，常规养分五项耕地面积及占比等数万条信息。



# 服务于政府——数字植保

以物联网、云计算、大数据、人工智能等先进信息技术为支撑，建立病虫害智能监测预警平台，研制害虫智能测报、防治、诱捕设备，解决重大农林业病虫害的智能识别、发生动态、成灾规律和监测预警。为农业害虫预测预报提供准确的实时田间虫害和小范围环境的动态数据。我公司从大规模病虫害数据集合构建、病害识别核心算法研发、便携移动式病害诊断系统等多个方面进行探索。

## 行业简介+产品介绍+应用案例

### 病虫害监测预警系统

系统由小气候采集设备、生境监测设备、虫情信息采集设备、病菌孢子捕捉培养系统以及预警预报系统、专家系统、信息管理平台组成。

用户可通过Web、PC与移动客户端访问数据和使用系统管理功能，设备能对每个监测点的病虫状况、作物生长情况、灾害情况、空气温度、空气湿度、露点、土壤温度、光照强度等各种作物生长过程中重要的参数进行实时监测、管理。系统还可联合作物管理知识、作物图库、灾害指标等模块，对作物实时远程监测与诊断，提供智能化、自动化管理决策，是农业技术人员管理农业生产的“千里眼”和“听诊器”。

### 林业病虫害监测系统

森林病虫害监测预警系统是集数据采集、监控、专家系统等功能为一体，智能监测、实时采集监测区域有害生物状态信息，对有害生物远程诊断，提供农林有害生物预警信息，提高病虫害防控的自动化、快速化与森林病虫害管理的科学技术水平，达到病虫害快速定位、快速部署指挥和管理方便、准确、直观的要求。

### 病虫害测报防治设备

高空测报灯、高空杀虫灯、风吸式茶园杀虫灯、害虫性诱系统



## 数字植保—重大病虫害测报预警系统

难点:病虫害监测能力不足

### 重大病虫害防治能力较差

### 绿色防控技术应用低

➡ 解决：构建县-市-省三级平台

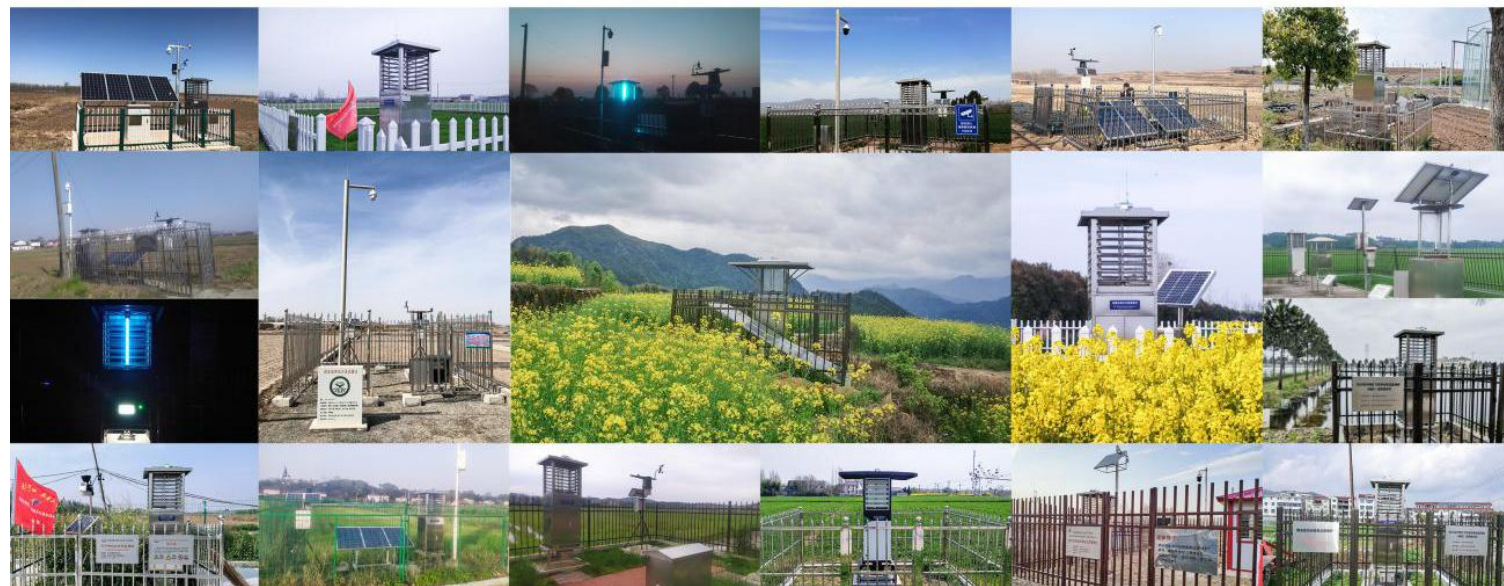
### 智能识别设备/提高提前预测能力

## 全领域的数字植保防御体系



## 数字植保应用

测报点已经在山东、广东、湖南等全国19个省得到广泛推广，建设300多个测报点为贡测预报提供重要的数据支撑。





# 服务于科研

随着数字农业和农业物联网技术的快速发展,在进行农业科学研究时,植物表型性状智能装备能为农作物种植精细化和规模化管理,提高农作物产量和品质提供技术支撑。从研究籽粒表型信息、延伸到叶片表型信息,从植株叶片单体到多个叶片,进而拓展到冠层叶片;从室内离体检测到室外活体检测,均能快速、准确、方便地获取植物表型性状参数,提高广大农业科技工作者的检测效率。

植物性状研究  
考种测产研究  
实验室检验方案

应用案例: 图片+单位展示形式  
了解更多: 链接种子检验网站





# 服务于科研

## 数字种业—人工智能助力数字育种

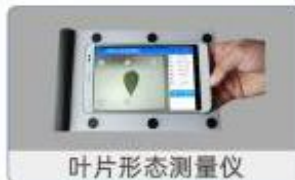
难点：效率低下  
数据精准度低  
数据在线管理困难



解决：图像识别在线数据分析  
机器代替人工科学育种  
打造全套根-茎-叶-种子全流程数据解决方案

### 田间性状测量

#### 图像识别



叶片形态测量仪



活体抗倒伏测量仪

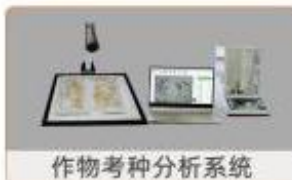


作物株高测量仪



### 产后考种测量

#### 深度学习



作物考种分析系统



智能考种分析系统



大米外观品质检测

# 服务于新农人

## 智慧生产、智慧管理、品牌打造、价值提升

集农业病虫害监测、设施农业自动监控，水肥一体化、畜禽养殖，水产养殖为一体的综合物联网管理平台。用以提升人力、物力、财力数据管理效率，适应产业等不同客户需求，联动智能装备、分模块信息化工具等内容，提升资源管理分配效率，为管理节约成本，提升效益。通过智慧农业管理平台链接产供销环节提升品牌价值，提高经济收益。

### 产品简介：

水肥一体化

设施农业

大田四情

产供销一体化

### 成功案例

现代农业示范园综合解决方案、水肥一体化智能监控系统...

了解更多——[链接物联网网站](#)



# 物联网互动

物联网后台测试体验

游客可直接在网页体验物联网后台控制装置，如风扇、洒水、光照、遮阳等远程手机操控。



# 科研优势 行业优势 服务优势

## 科研优势

- ◆ 实用新型专利 42
- ◆ 发明专利 18
- ◆ 外观专利 15
- ◆ 国家标准 1
- ◆ 行业标准 2
- ◆ 三大研发中心

## 行业优势

- ◆ 农业农村部战略合作单位
- ◆ 京东、阿里、海康生态联盟
- ◆ 村信息化行业领军企业之一
- ◆ 十余年农业行业经验
- ◆ 丰富的数据农业来源

## 服务优势

- ◆ 6个全国常驻办事机构
- ◆ 坚持以“以客户为中心”的服务理念
- ◆ 需求定制式解决方案
- ◆ 全国驻点服务，采用统一的标准化安装服务流程
- ◆ 7X24小时运维



## 领导关怀 杭州市市长刘忻

杭州市市长刘忻一行莅临托普云农调研  
2020-06-02



全国农技中心与托普云农签订战略合作协议  
2020-05-26



托普云农植保开灯巡检服务正式启动  
2020-03-13

# 经典案例

动态点击等动效



banner

动态背景图，定位、slogan、理念等



托普云农是一家智慧农业综合解决方案服务商，  
创新将物联网、人工智能、大数据、云计算等信息技术运用于农业  
领域。

75多种传感器 138多种智能装备 70余项专利发明 180项软件著作权 国家标准主导者

业务体系

物联网互动

科研优势

行业优势

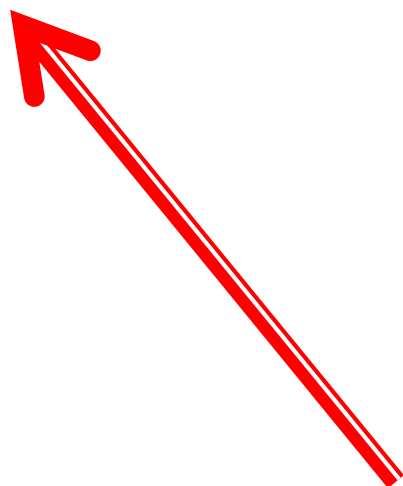
服务优势

新闻中心

经典案例（图片呈现）

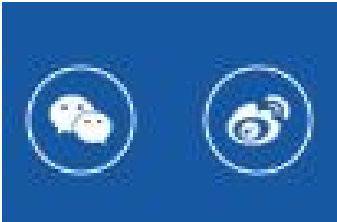
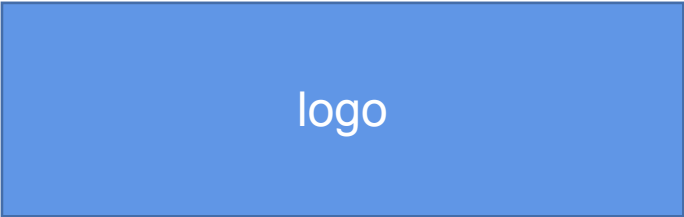
联系我们，服务中心、法律信息、集团网站

# 底部导航



# 底部导航

联系我们	服务中心	法律信息	集团网站
客户服务	云平台	服务协议	托普物联网
产品采购	APP下载	隐私政策	森特信息网
渠道合作	下载中心	知识产权	托普仪器网



总部： 杭州市拱墅区祥园路88号中国智慧信息产业园3号楼11层  
园区： 绍兴市诸暨市陶朱街道官庄路17号



# 联系我们——客户服务

## 坚持以“以客户为中心”的服务理念

客户需求是公司发展的原动力，客户的认可是公司进阶的推动力。托普云农立志于成为客户的事业伙伴，通过技术、产品、服务、品牌等多方位的支撑，解决客户痛点，满足客户需求，为客户创造更大的实际价值。

## 需求定制式解决方案

托普云农以技术转化为手段，以解决需求为方向，聚焦行业共性痛点，凝练标准型解决方案，助推行业高质量发展，针对单体发展痛点，输出定制式解决方案，促进客户实现效益提升，助力客户成就美好事业。

## 高效的安装服务

全国驻点服务，采用统一的标准化安装服务流程，用高响应度、高效率、低用时的要求完成安装服务项目，为用户提供专属的前期调试与使用指导。

## 贴心售后处理

随时接待客户、及时提供支撑、适时主动回访，常态主动的售后服务保障客户体验。

## 7X24小时运维

托普云农技术服务团队为全国用户提供7\*24小时全年无休的服务与技术支持，为客户持续保驾护航，实现更多价值。

# 联系我们——产品采购、渠道合作

## 渠道合作：

媒体咨询：0571-86056609-8019  
(市场部)

传 真：0571-86059660  
86823529

## 产品采购：

全国免费热线：0571-86823770

四川、广西、重庆、贵州、云南：

官万红 0571-85819217, 18058785301

陕西、甘肃、青海、西藏：

黄祖军 0571-87755734, 18966161383

辽宁、河北、吉林、黑龙江：

张绍友 0571-87755731, 15381091508

湖北、山东、天津、海南：

张文超 0571-86055117, 18072711693

湖南、江西、广东、福建：

张小平 0571-86054117, 18058731105

安徽、江苏、上海、河南：

周蓝舰 0571-86054117, 18072711691

内蒙古、山西、宁夏、新疆：

向 斌 0571-85819217, 18072711690

浙江：刘 凯 0571-88989349, 18072711685

北京：王姝萍 0571-86055117, 18905815293

# 服务中心

云平台——[wlw2.zjtpyun.com](http://wlw2.zjtpyun.com)

APP下载——



下载中心:

产品彩页、产品操作视频等下载通道



# 导航架构





# 导航架构

简介	产品服务	媒体	投资者	社会责任	人才
公司概况	服务政府	新闻报道	财务新闻	公益理念	托普云学院
企业文化	服务产业	行业动态	公告及财务报告	公益活动	社会招聘
品牌释义	服务科研	视频中心	证券及债务信息		校园招聘
发展历程	智能装备		投资者联系		
全球化布局					
公司架构					
宣传片					
公司环境					

# 简介——公司概况

## 托普是谁

浙江托普云农科技股份有限公司是一家服务于农的国家高新技术企业，致力于成为全球领先的数字农业综合服务商，为农业数字化转型提供多重助力。在数字农业领域深耕十余年间，托普云农利用人工智能、物联网、大数据、区块链等数字技术，为全国的农业农村农政体系数字化转型与农业生产数字化应用提供了重要的技术支撑与数据服务。

## 托普价值

为深化数字乡村建设，打造智慧新农业，托普云农在多维度进行持续探索与实践。一、聚焦智能感知、图像识别、算法模型等技术领域，解决一批核心共性关键问题。二、围绕农业产业数字化转型，锻造数字化应用精品；三、促进一二三产融合，打造产供销一体化服务模式。

## 托普实力

为助力政府数字化监管、推进产业数字化应用、夯实乡村数字化服务。截至目前，公司已研发了75种传感器和138种智能装备，获得了发明专利18项、实用新型专利45项、外观专利15项、产品软件著作权205项，并主导和参与制订1项国家标准和3项行业标准。

## 托普未来

托普云农作为国内智慧农业领域的领军企业，将以服务为引领，以科技为支撑，进一步探索数字乡村的建设，加快农业农村数字化转型，提升产业数字化水平，探索全域产业数字化管理、深化智能化监测预警服务、推进数字乡村社会化服务，构建美丽数字中国。

# 简介——公司概况

企业文化：

愿景：成为全球领先的数字农业综合服务商

使命：用科技改变改变传统农业，用服务缔造美好生活

价值观：走正道，做正事，人为本，德为上。

品牌释义：

托普云农

“托普”音译“Top”，体现了企业在智慧农业方面的宏大愿景与使命，立志打造全球智慧农业top级品牌。

“云农”：云端农业科技，体现了托普云农自始至终坚持以云计算、大数据等先进的数字技术为核心，助力现代农业的全面数字化发展和智能化耕耘。

托普云农

托志赋农

普济天下

云端智慧

农业未来

# 简介——发展历程

以时间轴描绘发展历程，动态显示节点内容，有企业形象象征寓意。

## 发展历程

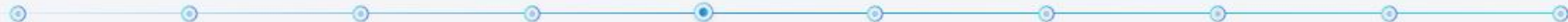
2015

5月：我们开始推出基于云端的人脸识别身份认证解决方案FaceID

10月：发布世界第一台智能摄像机

11月：开始提供城市管理解决方案

2011 2012 2013 2014 2015 2016 2017 2018 2019 Future



咨询



# 简介——发展历程

## 2008-2009农仪战略

2008. 4. 7 浙江托普仪器有限公司成立

2019 收购杭州大成光电仪器

## 2010-2017物联网战略

2010 杭州高新技术企业

2011 浙江省科技型中小企业

2012 浙江省农业科技企业

2013 国家高新技术企业

2014 浙江省级院士专家工作站

2015 全国农业农村信息化示范基地创新示范单位

## 2017-2019云平台战略

2017 收购浙江森特信息技术有限公司

分别与中国电信、海康威视签署战略合作协议

2018 国家物理防治科技创新联盟秘书长单位

2019 与京东云达成战略合作

杭州准独角兽企业

## 2019- 数据运营、国际化战略

2019 接待FAO考察团

受邀出访联合国粮农组织总部

巴西农牧业供应部副部长实地调研托普现代化农业产业园

尼日利亚农业银行杭州来访托普云农

为浙江省农业农村厅升级浙江乡村智慧网

2020 与全国农技中心签署全面战略合作协议

与江苏省植保系统签署合作协议

# 简介——全球化布局

## 引进来：

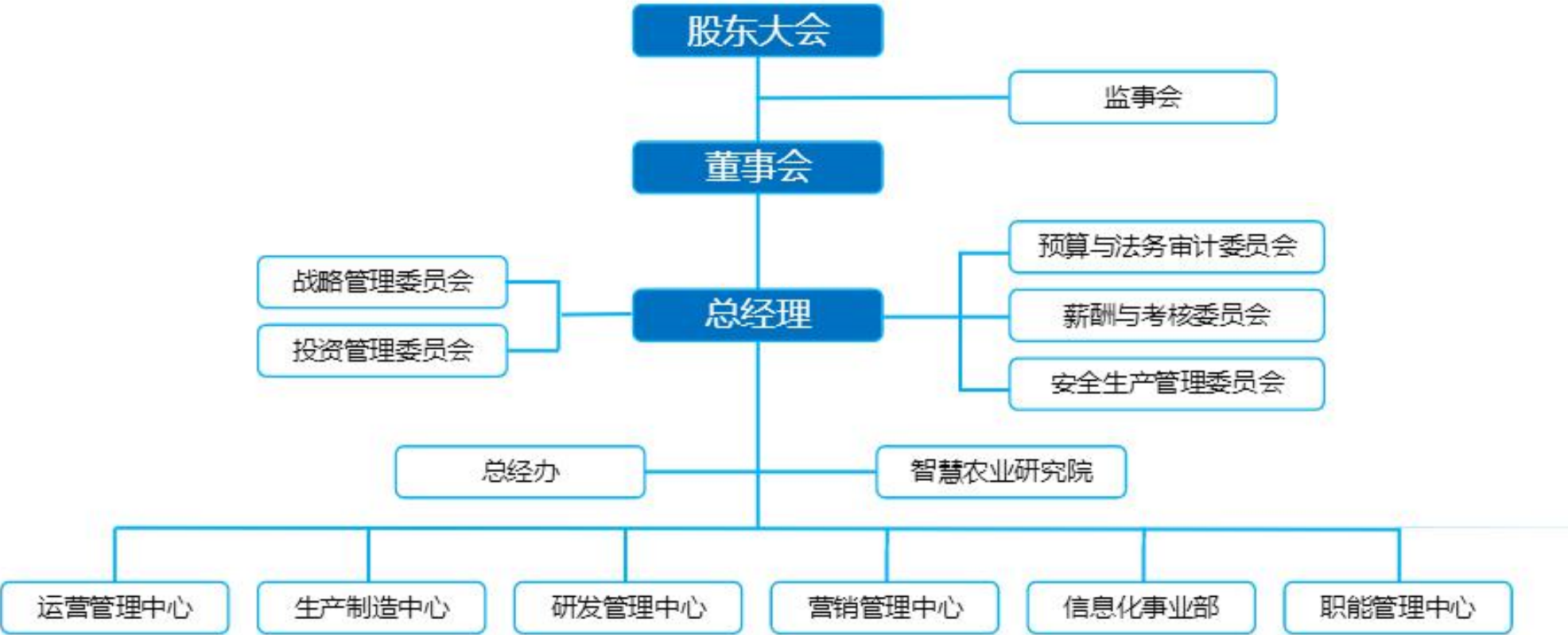
学习以色列、日本、荷兰、美国等先进的农业技术，引进相关的优秀技术，在国内消化吸收，转化成为适应不同地域需求的技术产品，提升当地农业生产水平。

## 走出去：

响应“一带一路”倡议，借助联合国粮农组织、世界银行的组织渠道，搭载华为的商业凭条，将较为先进的中国数字农业产品与解决方案向亚非拉国家或地区输出，支撑当地农业的发展，为全世界人民的温饱营养问题创造福祉。



# 简介——公司架构





# 简介——核心团队



**陈渝阳**

董事长

科技部科技创新创业人才推进计划  
国家“万人计划” 科技创业领军人才

浙江省科技厅农业人工智能专家组成员  
浙江省智慧农业协会会长



**朱旭华**

副总经理/智慧农业研究院院长

毕业于浙江大学农学院，植物保护专业，长期从事智慧农业产品研发管理创新工作。中国智慧农业技术创新人物。拥有40余个国家专利。曾主持、参与科技部科技型中小企业创新基金项目、杭州市产学研合作项目等，对智慧农业及农业大数据有丰富的集成设计经验和管理经验。



**吴家满**

副总经理/智慧农业研究院副院长

浙江大学信息学院计算机应用专业。主管公司的技术研发和技术合作、技术管理等工作，主持和参与多项国家、省、市级重点项目的技术开发工作，具有较高的技术水平和较强的技术管理能力。



**何广敏**

硬件研发总监

毕业于哈尔滨工业大学，获工学博士学位。曾在任职于中兴通讯，从事硬件研发工作近7年，直至硬件二级主任工程师，并成为中兴通讯网络事业部技术专家委员会成员；另有7年多时间在Cisco中国研发中心担任高级硬件研发主管。

# 产品服务——服务政府

## 服务政府（链接森特网站）

数字农政（数字乡村网/县域农业大数据平台/动物检疫/马属/质量追溯）

数字植保（农业病虫害监测预警系统/林业病虫害监测预警系统/绿色防控智能设备）

数字土壤（耕保/墒情监测/高标）

数字烟草...

## 服务产业（链接物联网网站）

水肥一体化

设施农业

大田四情

产供销一体化

## 服务科研（链接种子网站）

植物形状研究

考种测产研究

实验室检验方案

## 智能装备（链接托普云农网站）

农业环境监测（气象站、土壤养分速测仪、土壤重金属、管式墒情、多参数土壤检测仪、农业环境在线监测仪）

病虫害测报及绿色防控（智能虫情测报灯、高空测报灯、智能孢子捕捉仪、智能联网杀虫灯）

种子检验实验室（种子净度检验室、种子纯度检验室、种子发芽检验室、种子取样储存室、种子活力健康检验室、种子天平室）

# 产品服务——智能装备

## 概述：

智能装备，指具有感知、分析、推理、决策、控制功能的制造装备，它是先进制造技术、信息技术和智能技术的集成和深度融合。托普云农利用物联网、AI、云计算等技术，针对农业生产场景中的不同需求，研发了一系列智能装备，赢得了市场的广泛好评。随着产品的应用普及，将逐步提高中国农业的现代化水平。

## 产品简介：

农业环境监测（气象站、土壤养分速测仪、土壤重金属、管式墒情、多参数土壤检测仪、农业环境在线监测仪）

病虫害测报及绿色防控（智能虫情测报灯、高空测报灯、智能孢子捕捉仪、智能联网杀虫灯）

种子检验实验室（种子净度检验室、种子纯度检验室、种子发芽检验室、种子取样储存室、种子活力健康检验室、种子天平室）

## 成功案例：

了解更多...（[链接托普云农网站](#)）

# 媒体

媒体中心首页画面

**企业动态：**

托普云农连续2年入选杭州准独角兽企业 2020-07-02

...

**行业新闻：**

人工智能让我们的育种工作更高效 20200429

...

视频中心



# 人才

人才是企业发展的源源动力。托普云农格外重视人才的吸引与培养。公司建立完善的人才内训计划与晋升机制，为优秀人才创造良好的成长平台，帮助员工在工作生活中充分发挥自身价值。

## 托普云学院：

托普云农内部培训信息化系统，员工通过学分制的系统学习与考核机制，针对不同岗位需求，提升专业技能、沟通艺术、团队管理等相关能力，帮助员工实现更加全面的成长进步。（[放链接](#)）

## 社会招聘（[放招聘信息](#)）

[托普云农社会招聘信息](#)

## 校园招聘（[放招聘信息](#)）

[托普云农校园招聘信息](#)